

STIHL TIMBERSPORTS®

Die wichtigsten Fakten und Begriffe

ABC der STIHL TIMBERSPORTS® Series

Was ist die STIHL TIMBERSPORTS® Series?

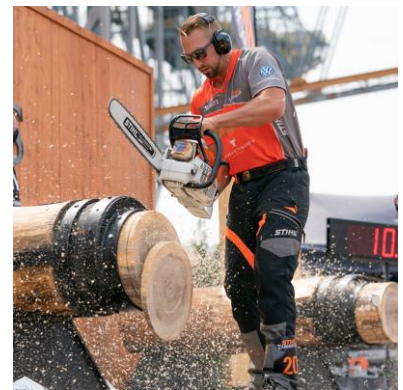
Die STIHL TIMBERSPORTS® Series ist eine internationale Wettkampfsreihe im Sportholzfällen. Ihre Wurzeln hat sie in Kanada, den USA und Neuseeland. Um die Besten ihres Standes zu ermitteln, veranstalteten die Waldarbeiter dort seit jeher lokale Wettkämpfe im Holzfällen. Aus diesem Kräfteressen haben sich im Laufe der Zeit professionelle Wettkämpfe auf hohem sportlichem Niveau entwickelt. 1985 rief STIHL USA gemeinsam mit dem Sportkanal ESPN die STIHL TIMBERSPORTS® Series als Meisterschaftsserie in den USA ins Leben - in Europa besteht sie seit 2001. Professionelle Standards wurden entwickelt und die Sportler werden aktiv in Trainingscamps ausgebildet und durch verschiedene Programme gefördert.



Mittlerweile hat sich STIHL TIMBERSPORTS® als die Königsklasse im Sportholzfällen etabliert. Wettkämpfe finden auf nationaler und internationaler Ebene nach einheitlichem Regelwerk in sechs Disziplinen statt. Der Sieger des Mehrkampfes wird aus den Ergebnissen der Einzelwertungen ermittelt. Höhepunkte der Saison sind die nationalen Titelkämpfe in mehr als 15 Ländern sowie die Champions Trophy und die Weltmeisterschaft als Aufeinandertreffen der internationalen Elite. Eine Saison besteht in Deutschland aus Ausscheidungswettkämpfen sowie der Deutschen Meisterschaft. Hier treten die zehn besten Athleten im Kampf um den Titel an.



Jährlich verfolgen hierzulande tausende Fans die Wettkämpfe und Shows der STIHL TIMBERSPORTS® Series live, hinzukommen offizielle TV-Magazine und ein hohes Medieninteresse. In Europa sind circa 500 Athleten in den Wettkämpfen der STIHL TIMBERSPORTS® Series aktiv. Viele der europäischen Sportler befassen sich auch hauptberuflich mit dem Thema Holz. In Übersee üben einige Athleten den Sport zudem professionell aus.



Titelsponsor



Nutzfahrzeuge

Hauptsponsor



OCHSENKOPF
BY GEDORE

Offizieller Axt-Ausrüster



Partner

STIHL TIMBERSPORTS®

Die sechs Disziplinen (drei Axt- und drei Sägedisziplinen)

Springboard

Die Sportler schlagen mit einer Wettkampfaxt zunächst eine Pocket (Tasche) in einen fest platzierten Log (aufrecht stehender Baumstamm), verankern darin das erste Springboard (Trittbrett) und klettern darauf. Anschließend wird eine zweite Pocket geschlagen, das nächste Springboard darin platziert und darauf geklettert. Auf einer Höhe von circa zwei Metern gilt es dann, einen Holzblock von beiden Seiten zu durchschlagen. Von den Sportlern werden bei dieser Disziplin vor allem Agilität, Gleichgewicht, Mut und Nervenstärke gefordert.

Equipment: handgeschliffene Wettkampfaxt, zwei Springboards

Holz: Pappel, 27 cm Durchmesser, 2,8 m hoher Log

Rekorde: 35,67 Sek. (Weltrekord, Stirling Hart) / 45,60 Sek.
(Deutscher Rekord, Dirk Braun)



Standing Block Chop

Kraftvoller Schwung, Dynamik und Präzision – hier gilt es, einen senkrecht verankerten Holzblock von beiden Seiten zu durchschlagen. Hintergrund ist das Fällen eines Baumes mit der Axt.

Equipment: handgeschliffene Wettkampfaxt

Holz: Pappel, 30 cm Durchmesser

Rekorde: 11,03 Sek. (Weltrekord, Matt Cogar) / 15,46 Sek.
(Deutscher Rekord, Robert Ebner)



Underhand Chop

Der Sportler steht auf einem waagrecht verankerten Holzblock, den er von beiden Seiten durchschlagen muss. Simuliert wird dabei das Zerteilen eines gefällten Baumes. Balance, Rhythmus und Kraft sind die Hauptanforderungen dieser Disziplin.

Equipment: handgeschliffene Wettkampfaxt

Holz: Pappel, 32 cm Durchmesser

Rekorde: 12,39 Sek. (Weltrekord, Brayden Meyer) / 19,44 Sek.
(Deutscher Rekord, Dirk Braun)



Titelsponsor



Nutzfahrzeuge

Hauptsponsor



OCHSENKOPF
BY GEDORE

Offizieller Axt-Ausrüster



Partner

STIHL TIMBERSPORTS®

Single Buck

Mit einer circa zwei Meter langen Einmann-Zugsäge (Single Buck) müssen die Sportler eine vollständige Scheibe (Cookie) von einem waagrechten Stamm absägen. Auch hier wird das Zerteilen eines gefällten Baumes simuliert. Der Erfolg hängt vom perfekten Zusammenspiel zwischen Beinen, Armen und dem gesamten Oberkörper sowie der Kraft und der richtigen Technik des Sportlers ab.

Equipment: lasergeschnittene, handgeschliffene Wettkampfsäge

Holz: White Pine (Weymouth-Kiefer), 46 cm Durchmesser

Rekorde: 9,39 Sek. (Weltrekord, Jason Wynyard) / 10,42 Sek.

(Deutscher Rekord, Dirk Braun)



Stock Saw

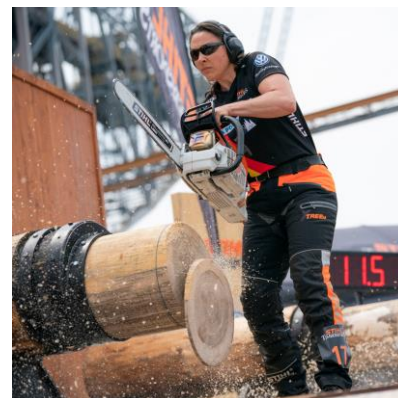
Reaktionsschnelligkeit sowie das Gefühl für Druck und Drehzahl sind entscheidend, wenn die Athleten mit einer handelsüblichen Motorsäge zwei vollständige Cookies von einem waagrechten Stamm absägen. Dabei müssen sie innerhalb eines Bereichs von zehn Zentimetern bleiben, um nicht disqualifiziert zu werden.

Equipment: handelsübliche STIHL MS 661 mit 7,3 PS

Holz: Pappel, 40 cm Durchmesser

Rekorde: 9,90 Sek. (Weltrekord, Christophe Leroux) / 9,95 Sek.

(Deutscher Rekord, Dirk Braun)



Hot Saw

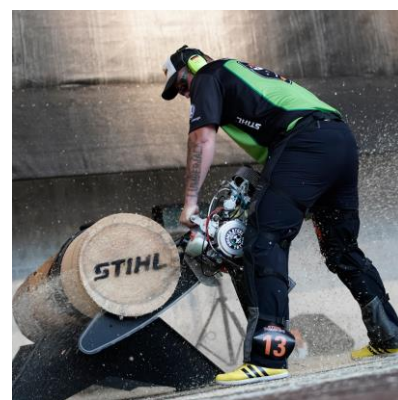
Die bis zu 80 PS starke Hot Saw fordert taktisches Gefühl, Nervenstärke, Reaktionsschnelligkeit – und nicht zuletzt perfektes Equipment. In erster Linie muss der Athlet die Kraft der extrem getunten Säge beherrschen, um dann drei Cookies innerhalb eines Bereichs von 15 cm von einem waagrechten Stamm abzusägen.

Equipment: getunte Motorsäge mit bis zu 80 PS und ca. 30 kg

Gewicht, 240 km/h Kettengeschwindigkeit

Holz: Pappel, 46 cm Durchmesser

Rekorde: 5,20 Sek. (Weltrekord, Dirk Braun) / 5,20 Sek. (Deutscher Rekord, Dirk Braun)



Titelsponsor



Nutzfahrzeuge

Hauptsponsor



OCHSENKOPF
BY GEDORE

Offizieller Axt-Ausrüster



Partner

STIHL TIMBERSPORTS®

Die Ausrüstung

Axt

Die aus speziellem Stahl gefertigten Äxte sind handgeschliffen und scharf wie Rasierklingen. Sie wiegen rund 2,5 bis 3 kg und sind mit einem extrem hochwertigen Holzstiel etwa 80 cm lang. Es handelt sich um Sonderanfertigungen speziell für Wettkämpfe; für den Gebrauch in Wald und Garten sind diese Äxte ungeeignet. Der Preis einer einzelnen Wettkampfaxt liegt zwischen 500 und 650 Euro.



Single Buck

Diese etwa zwei Meter langen Einmann-Zugsägen sind Spezialanfertigungen aus den USA, Kanada oder Neuseeland. Der Metallrohling wird mit einem Laser in Form geschnitten, die Zähne sind handgeschliffen. Ihre Form wird als Peg & Raker (Schneider & Räumer) bezeichnet. Die Säge wiegt circa fünf Kilogramm, ihr Grundpreis liegt bei mindestens 1.500 Euro.



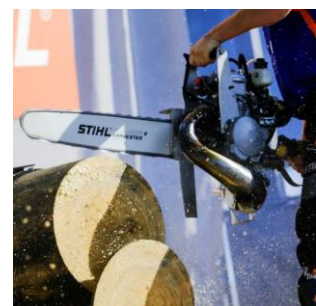
Stock Saw

Die STIHL MS 661 ist eine handelsübliche Motorsäge und wird nicht modifiziert. Mit einem Hubraum von 91,1 ccm leistet sie 7,3 PS und wiegt 7,4 kg. Dieses Modell hat 2014 die bisher verwendete MS 660 abgelöst und ist eine der neuesten Entwicklungen dieses Segments.



Hot Saw

Die getunte Motorsäge hat einen Einzylinder-Zweitaktmotor mit bis zu 80 PS und einer Kettengeschwindigkeit von rund 240 km/h. Diese Sägen werden ausschließlich für den Wettkampf verwendet und kosten mindestens 5.000 Euro. Die Hot Saws der Athleten werden vor dem Betreten der Bühne von einem ausgebildeten Techniker überprüft und freigegeben. Ohne diese offizielle Abnahme darf der Wettkampf nicht bestritten werden.



Titelsponsor



Hauptsponsor



Offizieller Axt-Ausrüster



Partner

STIHL TIMBERSPORTS®

Holz

Für die Axt- und Motorsägedisziplinen wird vorwiegend Pappel, bei der Single Buck White Pine (Weymouth-Kiefer) verwendet. Die Auswahl erfolgt nach Kriterien wie Standort und Wuchs. Um gleiche Bedingungen für alle Sportler zu schaffen, stammen die Blöcke aus demselben Waldstück sowie in den einzelnen Disziplinen möglichst aus den gleichen Bereichen der Stämme, idealerweise sogar aus demselben Baum. Sie werden im Vorfeld auf den exakten Wettkampfdurchmesser abgedreht. Anschließend wird das Holz in Folie verpackt und eingelagert, damit der Block nicht austrocknet und einen gewissen Feuchtigkeitsgrad behält. Das verwendete Holz wird im Anschluss an die Veranstaltung vollständig weiterverarbeitet.



Stands

Stands sind Halterungen aus Metall, in denen die Holzblöcke fest verankert werden. Für jede Disziplin gibt es den passenden Stand. Sie werden vor jeder Veranstaltung durch die Schiedsrichter auf Standfestigkeit und Normerfüllung überprüft. Ein fest verankerter Block ist Grundvoraussetzung für gute Zeiten, da nur so die gesamte Kraft der Werkzeuge auf das Holz übertragen werden kann.



Cookies

So werden die Holzscheiben genannt, die bei den Sägedisziplinen vom Stamm abgesägt werden. Die Cookies müssen vollständig gesägt sein, sonst wird der Athleten in der jeweiligen Disziplin disqualifiziert. Cookies sind das beliebteste Souvenir bei den Wettkämpfen.



Titelsponsor



Nutzfahrzeuge
Hauptsponsor



Offizieller Axt-Ausrüster



Partner

STIHL TIMBERSPORTS®

Sicherheit

Bei STIHL TIMBERSPORTS® treten nur trainierte Athleten gegeneinander an, die den Sport technisch einwandfrei beherrschen. In zahlreichen Trainingscamps werden sie geschult und gefördert, um die nötigen Freigaben in den einzelnen Disziplinen zu erhalten. Außerdem gilt ein international einheitliches Regelwerk. Bei den Motorsägedisziplinen sind grundsätzlich Gehörschutz und Schutzbrille sowie ein Beinschutz mit Schnittschutzeinlage vorgeschrieben. Ihre langen, extrem festen Spezialfasern blockieren beim Durchtrennen der obersten Stoffschicht die Sägekette; sie kommt so zum sofortigen Stillstand. Um Füße und Unterschenkel zu schützen, tragen die Sportler bei den Axtdisziplinen Gitternetzstrümpfe. Vor jedem Wettkampf wird von den Schiedsrichtern überprüft, ob die Athleten diese ordnungsgemäß angelegt haben. Zudem überprüfen die Unparteiischen das Vorhandensein eines Sicherheitssplintes am oberen Teil der Axt. Dieser verhindert, dass sich der Axtkopf mit seiner rasiermesserscharfen Schneide vom Schaft löst.



Titelsponsor



Nutzfahrzeuge

Hauptsponsor



Offizieller Axt-Ausrüster



Partner